

# 常州市勘察设计协会

---

## 关于开展 2016 年度注册建筑师、注册结构工程师继续教育工作的通知

各有关单位，各注册建筑师、注册结构工程师：

根据《关于 2016 年注册建筑师、注册结构工程师继续教育培训安排的通知》（苏建标[2016]3 号）文件，由无锡市建设培训中心承办 2016 年度常州、无锡市的注册建筑师继续教育（附件 3），我市勘察设计协会承办 2016 年度常州、无锡市的注册结构工程师继续教育，现将常州的会务安排相关事宜通知如下：

### 一、参加对象

1、前期已在“江苏省勘察设计行业管理信息系统”中的“继续教育”模块进行预报名的常州市、无锡市注册结构工程师。

2、注册在非勘察设计单位的在“江苏省勘察设计行业管理信息系统”中注册成功，并在“继续教育”模块中报名成功的人员。

已报名人员务请按时报到学习，报名后如需调整班期，请发传真至省标准站，传真：025-51868167。

### 二、时间及地点

2016 年 7 月 27 日至 8 月 2 日上课，7 月 26 日下午 2 点开始办理报到手续。地点：常州锦江国际大酒店（常州市新北区通江中路 599 号）

### 三、内容及费用

必修课：《职业结构工程师业务指南》：培训费 600 元/人，

教材费 46 元/册；

选修课：《隔减震与抗连续倒塌分析》、《钢结构、木结构设计学习》、《施工图审查中常见结构问题分析》：培训费共计 600 元/人

合计：1246 元/人。

培训费中包含老师讲课费、食宿交通费，会场租用费等费用。

本次注册结构工程师继续教育培训安排工作餐（用餐地点：锦江大酒店二楼锦华厅），按每人每次 50 元收取，共 550 元。如需要住宿，请提前自行与酒店联系，按协议价安排，费用自理。

#### 四、其他

报到时务必提供注册师继续教育登记证书。尚未办理证书的，需提供一张 2 寸近期彩色照片，并在照片反面注明姓名、单位、手机号码、注册专业及级别。

#### 五、联系人

张映波 电话：85682087 传真：85682087 手机：13861218063

虞亚娟 电话：86612643 传真：86612643 手机：13951222126

汪海燕 电话：85198820 传真：85198668 手机：15961160031

附件：

- 1、2016 年注册结构工程师继续教育报名汇总表
- 2、培训地点路线
- 3、无锡市关于 2016 年度注册建筑师、注册结构工程师继续教育培训的通知

常州市勘察设计协会

二〇一六年七月十八日







无锡市

## 关于 2016 年注册建筑师、注册结构工程师继续教育 培训的通知

各有关单位、注册建筑师、注册结构工程师：

根据《关于 2016 年注册建筑师、注册结构工程师继续教育培训安排的通知》（苏建标【2016】4 号）文件。按照培训安排，无锡和常州地区的注册建筑师继续教育学习集中在无锡市举办、注册结构工程师继续教育学习集中在常州市进行。为做好本次继续教育培训工作，现将有关事项通知如下：

一、参加对象：前期已在省勘察设计系统进行预报名的无锡市、常州市注册建筑师、注册结构工程师，可自愿选择参加。如需调整班期，请将书面申请传真至省标准站（025-51868167）。

### 二、培训报名相关事项

#### 1、注册建筑师：

培训时间：8 月 4 日-8 日

培训地点：无锡美丽都大酒店（无锡市梁溪路 2 号）

培训内容：必修课程《城市设计》，选修课程《江苏省绿色建筑  
设计标准》、《施工图审查中常见建筑问题分析》

报名方式：各单位指派专人于 7 月 18 日-29 日至无锡市建设培训中心（西新街 8 号）二楼报名处报名缴费，也可于 8 月 3 日下午 14:00-17:00 至培训地点无锡美丽都大酒店报到缴费。

2、注册结构工程师：具体报到事项请与常州市勘察设计协会联系，联系人：张映波，13861218063。

三、报名需携带资料

- 1、培训费用：注册建筑师 920 元/人
- 2、2016 年注册建筑师继续教育报名汇总表（如下附件 1）
- 3、继续教育证书。如需新办证书，需提供本人免冠 2 寸彩照 1 张，注明姓名、单位、手机号码、注册专业及级别。

四、食宿：统一午餐，住宿可入住培训酒店或斜对面无锡大饭店，食宿费用自理。

五、咨询电话： 0510-68783372， 68783367 胡菊（报名）

0510-81855747 胡闻

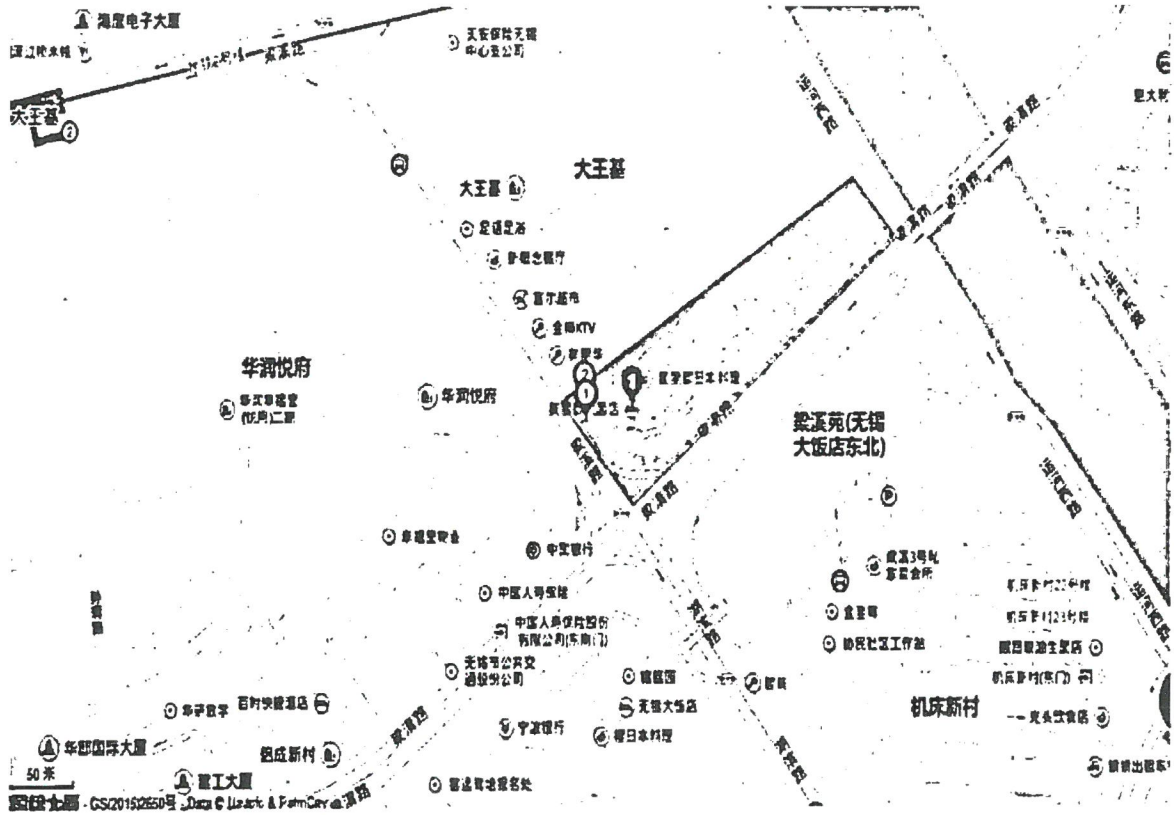
附件： 1、2016 年注册建筑师继续教育报名汇总表

2、培训地点路线





附件 2:



培训地点：无锡美丽都大酒店（无锡市梁溪路2号），公交：乘1路至运河饭店，82路、20路、56路、88路、112路至无锡公交站下，地铁：2号线至大王基站下，由于酒店停车位有限，请无锡本市学员尽量公交或地铁前往，谢谢配合！